

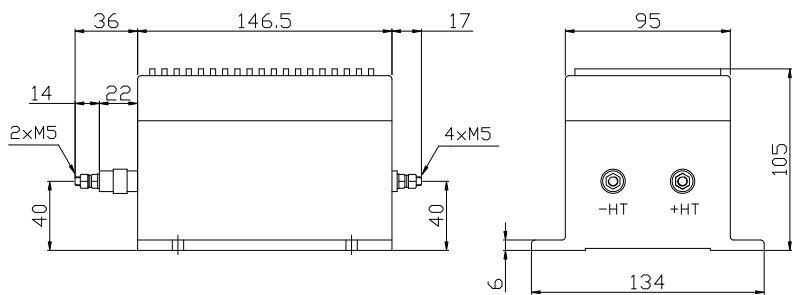


性能参数:

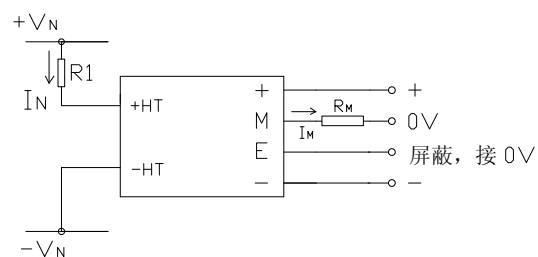
闭环霍尔电压传感器: 额定电流 20mA RMS、霍尔磁补偿工作原理、可隔离测量 AC, DC, 脉冲电压及小电流

	型号	CHV-200	
IN	额定电流 (RMS)	20mA	
Ip	测量范围 (Ip-p)	0...±40mA	
RM	测量电阻	RM min	RM max
	(Vc = ±15V)	12Ω (在 20mA 或 40mA 时)	90Ω (在 20mA 时); 25Ω (在 40mA 时)
	(Vc = ±24)	30Ω (在 20mA 或 40mA 时)	170Ω (在 20mA 时); 65Ω (在 40mA 时)
IM	测量电流 (输出电流)	输出额定值 100mA, 对应原边额定电流 20mA	
KN	匝数比	10000: 2000	
X	精度 (Ta = +25°C)	IN 的 ±0.5%	
Vc	电源电压	±15...24V (±5%)	
Vi	绝缘电压	在原边与副边电路之间: 10KV 有效值/50Hz/1 分钟	
Ioff	失调电流 (Ta = +25°C)	当原边电流 IN=0 时, 最大值: ±0.3mA	
Td	温漂 (Ta = -25...+70°C)	IM 的 0.02%/°C	
L	线性度	0.1%	
Tr	反应时间	20...200μS	
f	频率范围	0...20KHz	
Ta	工作温度	-25°C...+70°C	
Ts	贮存温度	-40°C...+85°C	
Ic	耗电	10mA+IM (测量电流)	
Rs	副边内阻 (Ta = +70°C)	36Ω	
	原边内阻 (Ta = +70°C)	1.8KΩ+R1 (原边外接电阻)	
W	重量	1.6Kg	

外形尺寸 (mm);



电路连接图:



端子说明:

+HT: 输入电压正
-HT: 输入电压负

+: 电源正 (+15...24V)

M: 输出端

E: 屏蔽, 接 0V

-: 电源负 (-15...24V)

说明:

1) 输出电流 IM:
当 IN 由 +HT 端输入时, M 端输出电流 IM 为正方向。

2) 外接限流电阻 R1:
测量电压时, 需在传感器原边电压回路串联限流电阻 R1, 将被测量电压转换为正比变化的小电流, 加在传感器原边 +HT、-HT 端。

